

場所にあわせた目地材でお手入れ簡単に。水まわりもリビングも防汚・抗菌



SIAA認定のJIS抗菌適合商品「KILAMIC」

国際規格に準拠した  
安心と信頼の抗菌効果



SIAAマークはISO 22196法により評価された結果に基づき、抗菌製品技術協議会ガイドラインで品質管理・情報公開された製品に表示されています。経済産業省と抗菌製品技術協議会(SIAA)の推進によって、抗菌JIS(JIS Z 2801)がISO規格(ISO 22196)になりました。

## 汚れ・磨耗に強い内装用目地材

業界初内装床用

### スーパークリーン ストロング II

防汚・抗菌

ペット共生住宅の床やトイレ床におすすめなスーパークリーンストロング II



#### 【汚れが染みこみにくい防汚性能】

ペットの排泄や尿汚れなどほとんど染み込まないので拭取りが簡単です。汚れの気になるキッチン床やトイレ床に適しています。

#### 【ペットの爪でも傷つきにくい】

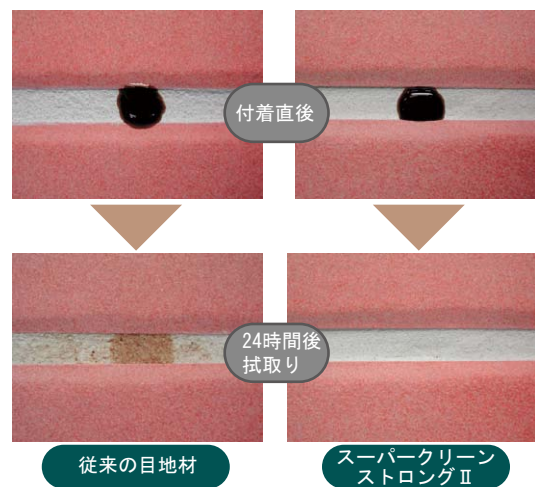
傷がつきにくい硬度があり、ペット共生住宅の室内床材やトイレ床に適しています。

#### 【エポキシなのに塗り目地可能】

主成分はエポキシ樹脂なので耐久性が高く、塗り目地とスポンジ拭きという通常の目地施工法で工事が可能です。

#### 【木下地・床暖房にも適用可能】

適度な弾性があるので床暖房や、たわみの大きい木下地、二重床の上でも使用可能です。



【醤油汚れの拭取り結果】

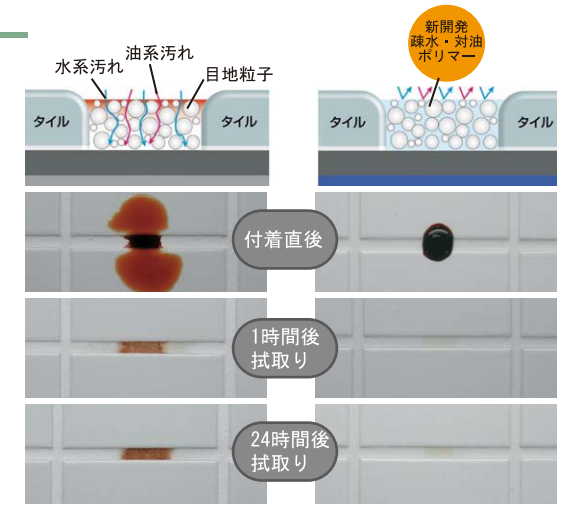
## 油汚れ防止目地材

### スーパークリーン キッチン

防汚・抗菌  
グッドデザイン選定商品

キッチンや、カウンターには醤油やコーヒーにも強いパワーアップしたスーパークリーンキッチン

目地自体を疎水・耐油性に改善。油を含んだ水分はもとより、醤油やコーヒーなども通しにくく、優れた防汚効果を発揮します。従来品にも増して防汚性能をパワーアップしました。



【醤油汚れの拭取り結果】

## 内装用防汚目地材

### スーパークリーンバス・トイレ

防汚・抗菌  
グッドデザイン選定商品

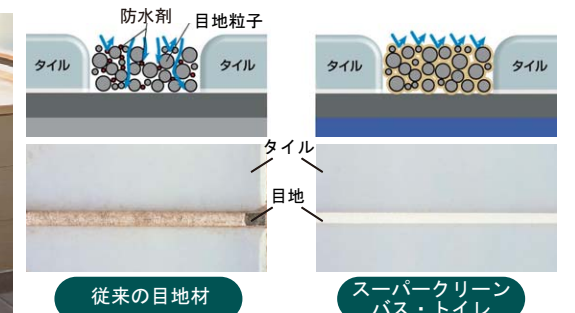
浴室、洗面所、トイレには優れた防カビ・抗菌性能のスーパークリーンバス・トイレ

全ての目地粒子を疎水性に改質。粒径も細密充填になるようにコントロールすることで、汚れの付着やカビの根の侵入を防ぎます。

### スーパークリーンバス・トイレ 太目地

防汚・抗菌  
グッドデザイン選定商品

ピースモザイクなど目地幅が5mmを超える内装タイルにご利用ください。防汚、抗菌性能はスーパークリーンバス・トイレと同等、汚れの付着やカビの根の侵入を防ぎます。



【カビ促進試験結果】

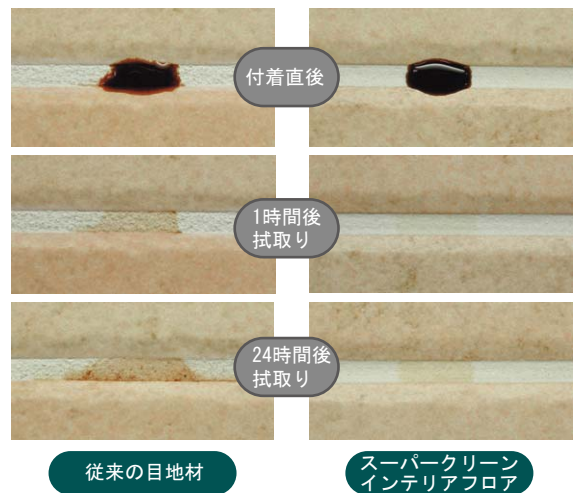
## 木下地・床暖房の床用目地材

### スーパークリーン インテリアフロア

防汚・抗菌

キッチン、洗面所、リビング等の木下地床には、たわみに強いスーパークリーンインテリアフロア

木下地や床暖房など、たわみのある床におすすめの弾性目地材です。アクリル樹脂を主成分としていますので床の動きに対する追従性が良く、目地割れを低減します。



【醤油汚れの拭取り結果】